

Microstation RaveGeo Plugin

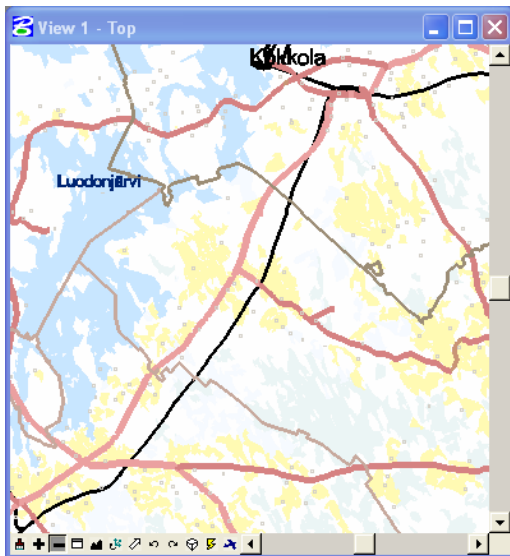


RaveGeo material används idag i flera GIS-system såsom ESRI ArcMap och MapInfo.

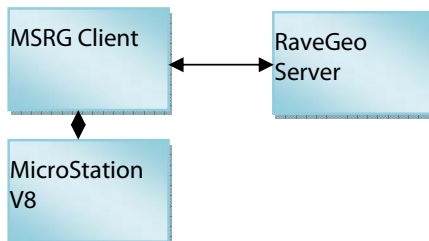
MSRG plugin modulen ger användaren nu möjlighet att importera kartmaterial i det effektiva RaveGeo-formatet till Microstation CAD-programmet.

Modulen baserar sig på en client-server lösning och hämtar online-material i rätt skala från det område där man arbetar. Kartan fungerar som bakgrundskarta och användaren kan publicera sina egna vektorritningar över kartan.

MicroStation RaveGeo 2008



MSRG är en online client som fungerar tillsammans med en RaveGeo Server



Allt du behöver är

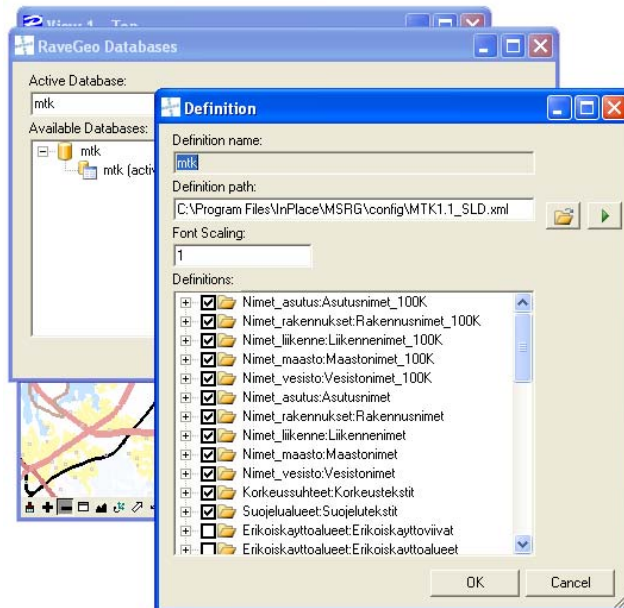
- Microstation v8.5 eller nyare
- Internet-koppling
- En licens till en RaveGeo server.
- MSRG plugin modulen

När MSRG har installerats och konfigurerats startar man helt enkelt Microstation tillsammans med plugin modulen och kartorna laddas genast som bakgrund i den aktuella arbetsfilen.

Stort urval av kartor

RaveGeo servertekniken erbjuder ett stort urval av kartor. InPlace Solutions erbjuder Logicas kartprodukter tillsammans med MSRG modulen. Logica fungerar även som återförsäljare av MSRG modulen.

När ditt kartbehov växer, anskaffar du helt enkelt fler licenser och ansluter dessa till MSRG modulen med hjälp av ett enkelt konfigurationsverktyg.



Kartprodukterna definieras enligt en industristandard som kallas SLD. Denna metod ger dig möjlighet att skapa egna dataset utgående från en färdigt definierad produkt.

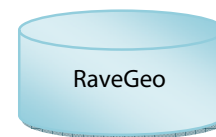
Hur fungerar MSR?

MSR fungerar som en server client mot en definierad RaveGeo server:

1. Varje gång du rör dig i Microstations fönster (View) räknas nya koordinater ut och en begäran om kartmaterial sänds till servern.



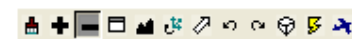
2. Servern räknar ut den bästa storleken på materialet och sänder det tillbaka till MSR modulen.



3. MSR modulen ritar ut bakgrundskartan **före** Microstation ritar ut dina vektorer.



4. När du flyttar dig eller zoomar på kartan går processen igång på nytt och modulen hämtar nytt material.



5. Om materialet redan har laddats ner, tar modulen det befintliga materialet från din egna hårddiska.



6. När du inte behöver kartan längre stoppar du MSR modulen och fortsätter arbeta med Microstation som vanligt.

